

ASSFALG

Qualitätshydraulik

Duplomatic
Cetop 5 / NG 10
Regelventile
Druck, Volumenstrom
Gruppe 445



... mehr als Qualität



DIPLOMATIC
HYDRAULIK

61 300/105 GD



RQ4M

VORGESTEUERTES DRUCKBEGRENZUNGSVENTIL BAUREIHE 51

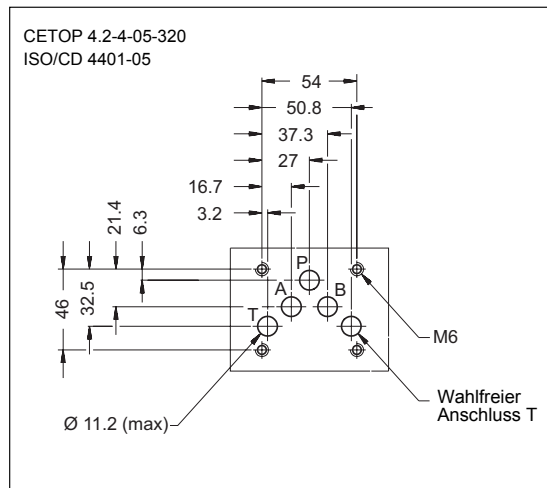
MODULARAUSFÜHRUNG

ISO 4401-05 (CETOP 05)

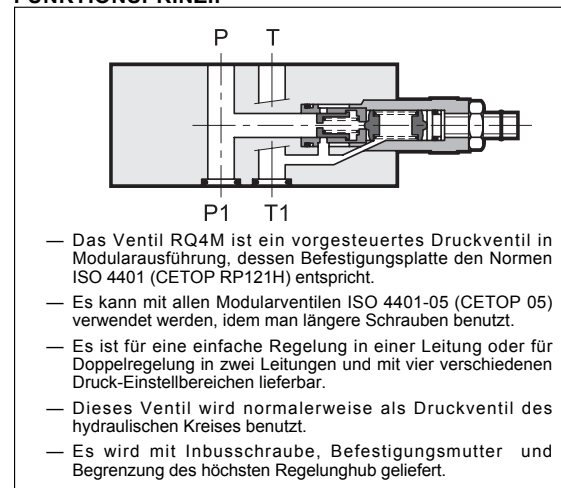
p max 320 bar

Q max 100 l/min

BEFESTIGUNGSPLATTE



FUNKTIONSPRINZIP



AUSFÜHRUNGEN (siehe Tabelle Hydraulische Symbole)

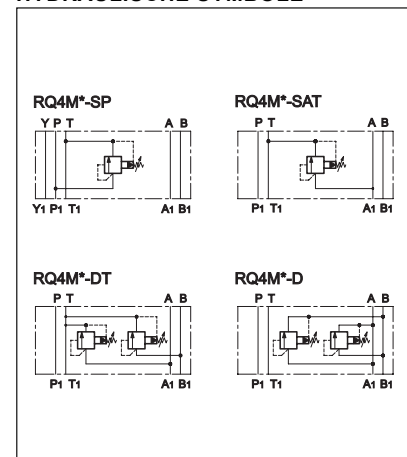
- Ausführung "SP": Druckregelung auf der Leitung P mit Ablauf in T.
- Ausführung "SAT": Druckregelung auf der Leitung A mit Ablauf in T

- Ausführung "DT": Druckregelung auf den Leitungen A-B mit Ablauf in T.
- Ausführung "D": Druckregelung auf den Leitungen A-B mit gekreuzten Abläufen.

TECHNISCHE DATEN (Werte für Mineralöl m. Viskosität 36 cSt u. 50°C)

Max. Betriebsdruck	bar	320
Minimaler geregelter Druck	siehe Diagramm $\Delta p - Q$	
Max. Förderstrom in der gesteuerten und in den freien Leitungen	l/min	100
Umgebungstemperatur	°C	-20 / +50
Flüssigkeitstemperatur	°C	-20 / +80
Flüssigkeitsviskosität	cSt	10 ÷ 400
Empfohlene Viskosität	cSt	25
Verschmutzungsgrad der Flüssigkeit	nach NAS 1638 Klasse 10	
Gewicht RQ4M-SP / RQ4M - SAT	kg	2,8
RQ4M-DT / RQ4M-D	kg	3,6

HYDRAULISCHE SYMBOLE





RQ4M

BAUREIHE 51

1 - BESTELLBEZEICHNUNG

R	Q	4	M	-	/	/	51	/
----------	----------	----------	----------	---	---	---	-----------	---

Vorgesteuertes Druckbegrenzungsventil

Nenngröße ISO 4401-05 (CETOP 05)

Modularausführung

Druck-Einstellbereich:
3 = bis 70 bar **5** = bis 210 bar
4 = bis 140 bar **6** = bis 320 bar

Ausführungen:
SP: einfach auf der Leitung P mit Ablauf in T
SAT: einfach auf der Leitung A mit Ablauf in T

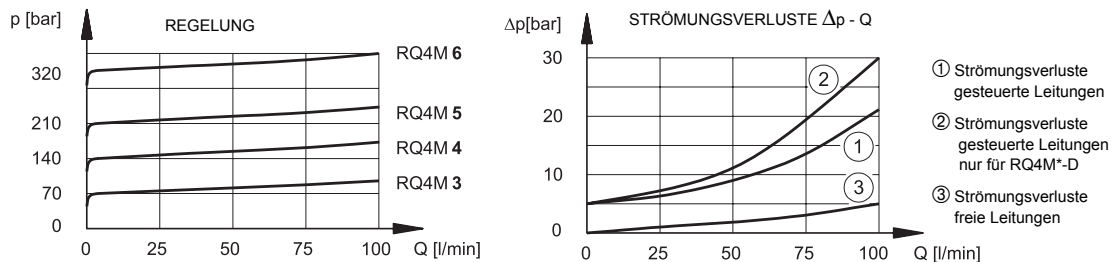
Dichtungen: keine Ang. für Mineralöle **V**= Viton für Spezialflüssigkeiten

Baureihen-Nummer (Nr. 50 bis 59 gleiche Abmessungen und Installation)

M1 = Regelungsknopf (weglassen für Regelung mit Inbusschraube)

DT: doppel auf den Leitungen A-B mit Ablauf in T
D: doppel auf den Leitungen A-B mit gekreuzten Abläufen

2 - KENNLINIEN (Werte für Viskosität 36 cSt u. 50°C)



3 - HYDRAULISCHE DRUCKMEDIEN

Verwenden Sie Hydraulikflüssigkeiten auf Mineralölbasis Typ HH, HL oder HM nach ISO 6743-4. Für Flüssigkeiten Typ HFDR (Phosphorester) verwenden Sie Dichtungen aus FPM (Code V). Bei einer Verwendung von anderen Druckmedien wie zum Beispiel HFA, HFB, HFC wenden Sie sich bitte an unser technisches Büro. Der Betrieb mit einer Flüssigkeitstemperatur höher als 80 °C verursacht einen schnellen Verfall der Flüssigkeitsqualität und der Dichtungen. Die physischen und chemischen Merkmale der Flüssigkeit sollen nicht verändert werden.

4 - ABMESSUNGEN UND ANSCHLÜSSE

Maßangaben in mm

1	Befestigungsmutter: Schlüsselgröße 17
2	Inbusschraube: Schlüsselgröße 5 Durch Drehen im Uhrzeigersinn wird der Förderstrom erhöht.
3	Befestigungsplatte mit Abdichtungsring: 5 OR Typ 2050 (12.42 x 1.78) (+ 1 OR Typ 2037 - 9.25 x 1.78 - nur für RQ4M-SP)
4	Regelungsknopf: M1

Durchgehende Leitung Y nach der Befestigungsplatte CETOP 4.2-4-P05-320

 DIPLOMATIC HYDRAULIK	<p style="text-align: center;">DIPLOMATIC OLEODINAMICA SpA</p> <p style="text-align: center;">20025 LEGNANO (MI) - P.le Bozzi, 1 / Via Edison Tel. 0331/472111 - Fax 0331/548328</p>
---------------------------------	---



62 300/104 GD



Z4M

VORGESTEUERTES DRUCKMINDERVENTIL BAUREIHE 50

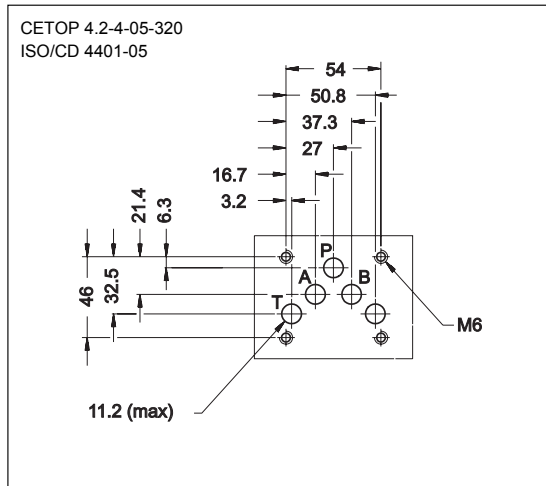
MODULARAUSFÜHRUNG

CETOP 05

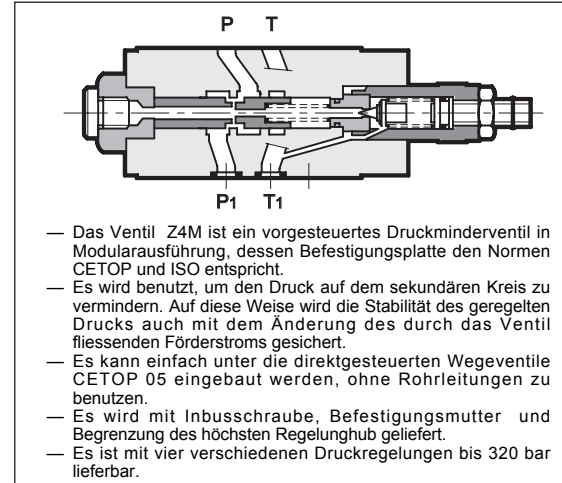
p max **320** bar

Q max (siehe technische Daten)

BEFESTIGUNGSPLATTE



FUNKTIONSPRINZIP



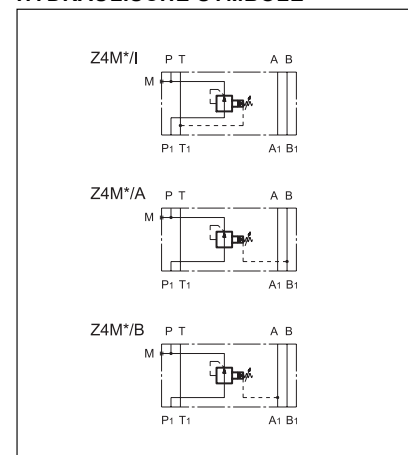
AUSFÜHRUNGEN (siehe Tabelle Hydraulische Symbole)

- Z4M*-I: Druckverminderung auf der Leitung P - mit der Leitung T verbundene Leckölleitung.
- Z4M*-A: Druckverminderung auf der Leitung A und Normaldruck auf der Leitung B.
- Z4M*-B: Druckverminderung auf der Leitung B und Normaldruck auf der Leitung A.

TECHNISCHE DATEN (Werte für Mineralöl m. Viskosität 36 cSt u. 50°C)

Max. Betriebsdruck	bar	320
Max. Förderstrom in der gesteuerten Leitung P	l/min	80
Max. Förderstrom in den freien Leitungen	l/min	100
Leckförderstrom	l/min	≤ 0,7
Umgebungstemperatur	°C	-20 ÷ +50
Flüssigkeitstemperatur	°C	-20 ÷ +80
Flüssigkeitsviskosität	cSt	10 ÷ 400
Empfohlene Viskosität	cSt	25
Verschmutzungsgrad der Flüssigkeit	Nach NAS 1638 Klasse 10	
Gewicht	kg	2,7

HYDRAULISCHE SYMBOLE



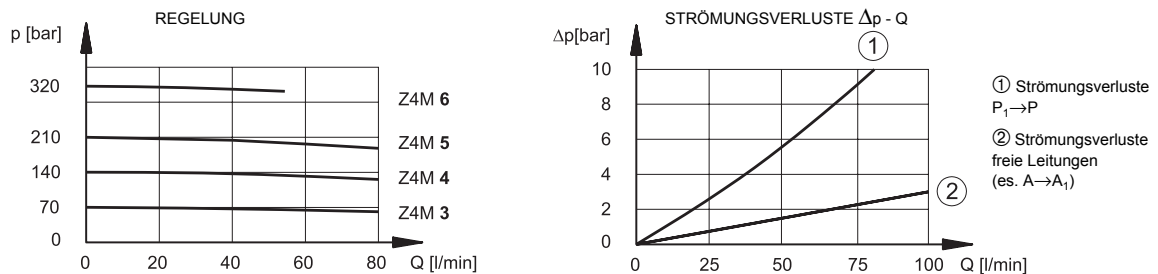


Z4M
BAUREIHE 50

1 - BESTELLBEZEICHNUNG

	Z 4 M - / / 50 /		
Druckminderventil			Dichtungen: keine Ang. für Mineralöle V=Viton für Spezialflüssigkeiten
Nenngröße CETOP 05			Baureihen-Nummer (Nr. 50 bis 59 gleiche Abmessungen und Installation)
Modularausführung			M1 = Regelungsknopf (weglassen für Regelung mit Inbusschraube)
Eichungsbereich: 3 = 5 ÷ 70 bar 4 = 8 ÷ 140 bar 5 = 10 ÷ 210 bar 6 = 15 ÷ 320 bar		Ausführungen: I : Druckverminderung in der Leitung P. Mit der Leitung T verbundene Innenleckölleitung A : Druckverminderung in der Leitung A und Normaldruck in der Leitung B B : Druckverminderung in der Leitung B und Normaldruck in der Leitung A	

2 - KENNLINIEN (Werte für Viskosität 36 cSt u. 50°C)



3 - HYDRAULISCHE DRUCKMEDIEN

Verwenden Sie Hydraulikflüssigkeiten auf Mineralölbasis mit Zusätzen gegen Schaumbildung und Alterung. Bei Verwendung sonstiger Druckmedien (Wasser-Glykol, Phosphorester usw.) fragen Sie bitte unser technisches Büro.

4 - ABMESSUNGEN UND ANSCHLÜSSE

Maßangaben in mm

1	Befestigungsmutter Schlüsselgröße 17
2	Inbusschraube: Schlüsselgröße 5 Durch Drehen im Uhrzeigersinn wird der Förderstrom erhöht.
3	Befestigungsplatte mit Abdichtungsring: 5 OR Typ 2050
4	Manometeranschluß 1/4" BSP.
5	Regelungsknopf: M1

 DIPLOMATIC HYDRAULIK	<p>DIPLOMATIC OLEODINAMICA SpA 20025 LEGNANO (MI) - P.le Bozzi, 1 / Via Edison Tel. 0331/472111 - Fax 0331/548328</p>
---------------------------------	--



63 300/104 GD



SD4M

DIREKTGESTEUERTES ZUSCHALTVENTIL BAUREIHE 50

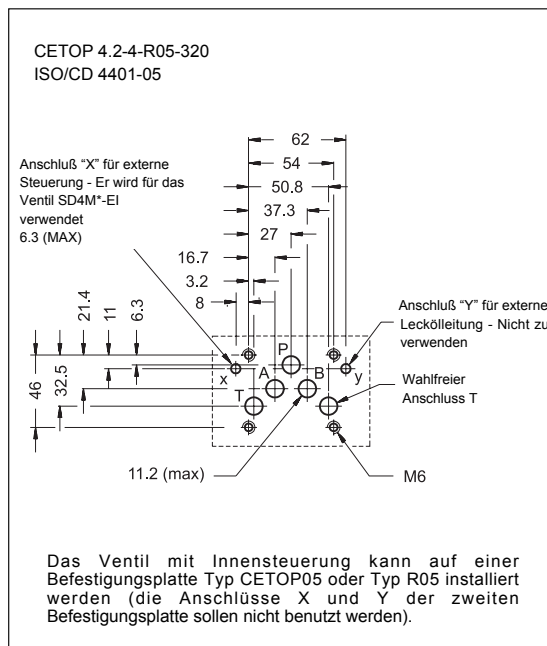
MODULARAUSFÜHRUNG

CETOP 05

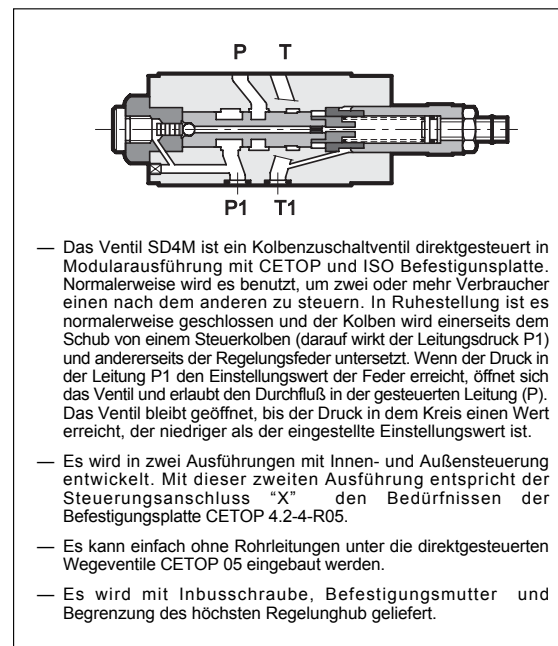
p max **320** bar

Q max (siehe technische Daten)

BEFESTIGUNGSPLATTE



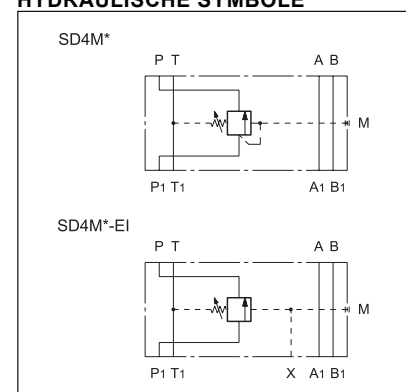
FUNKTIONSPRINZIP



TECHNISCHE DATEN (Werte für Mineralöl m. Viskosität 36 cSt u. 50°C)

Max. Betriebsdruck	bar	320
Max. Druck der Leitung T	bar	10
Max. Förderstrom in den gesteuerten Leitungen	l/min	80
Max. Förderstrom in den freien Leitungen	l/min	100
Umgebungstemperatur	°C	-20 ÷ +50
Flüssigkeitstemperatur	°C	-20 ÷ +80
Flüssigkeitsviskosität	cSt	10 ÷ 400
Empfohlene Viskosität	cSt	25
Verschmutzungsgrad der Flüssigkeit	Nach NAS 1638 Klasse 10	
Gewicht	kg	2,7

HYDRAULISCHE SYMBOLE



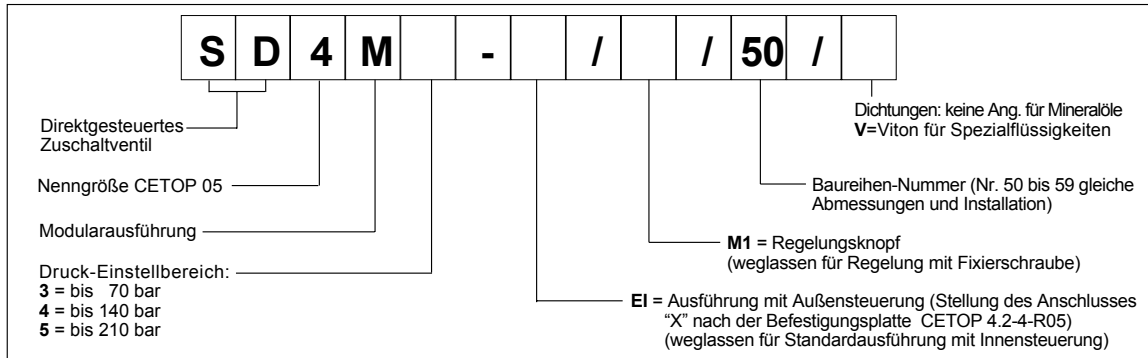
63 300/104 GD

1/2

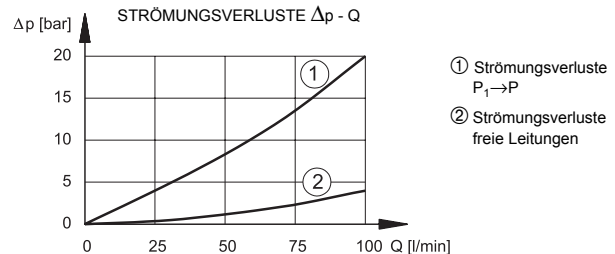
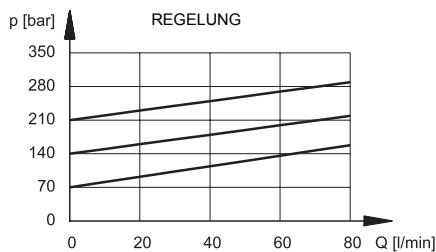


SD4M
BAUREIHE 50

1 - BESTELLBEZEICHNUNG



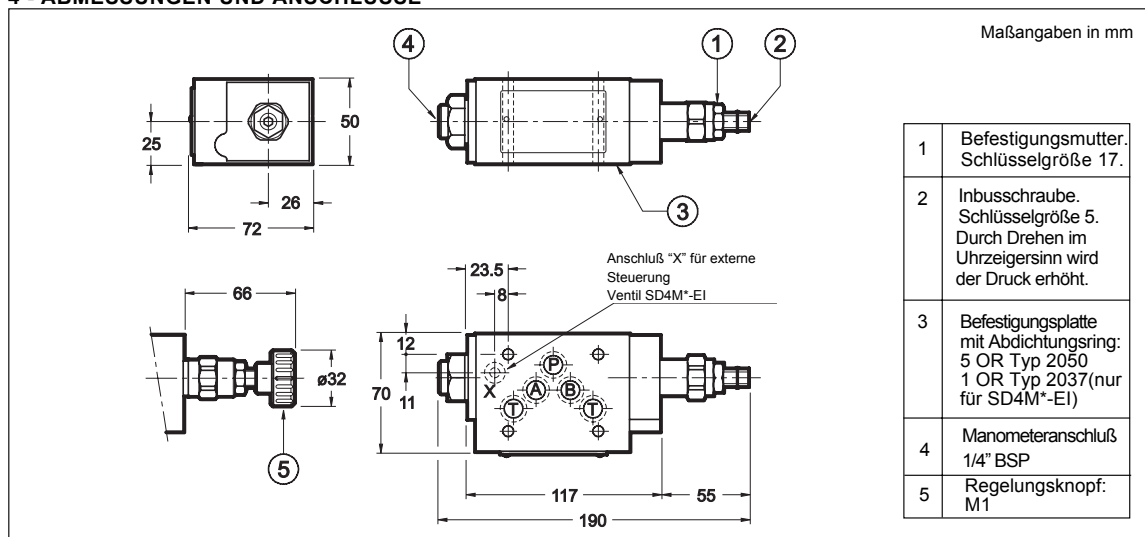
2 - KENNLINIEN (Werte für Viskosität 36 cSt u. 50°C)



3 - HYDRAULISCHE DRUCKMEDIEN

Verwenden Sie Hydraulikflüssigkeiten auf Mineralölbasis mit Zusätzen gegen Schaumbildung und Alterung. Bei Verwendung sonstiger Druckmedien (Wasser-Glykol, Phosphorester usw.) fragen Sie bitte unser technisches Büro.

4 - ABMESSUNGEN UND ANSCHLÜSSE



 DIPLOMATIC HYDRAULIK	<p>DIPLOMATIC OLEODINAMICA SpA</p> <p>20025 LEGNANO (MI) - P.le Bozzi, 1 / Via Edison Tel. 0331/472111 - Fax 0331/548328</p>
---------------------------------	---



DIPLOMATIC
HYDRAULIK

63 320/105 GD



PCM5

DRUCKKOMPENSATOR MIT ZWEI WEGEN UND MIT KOSTANTER EICHUNG BAUREIHE 11

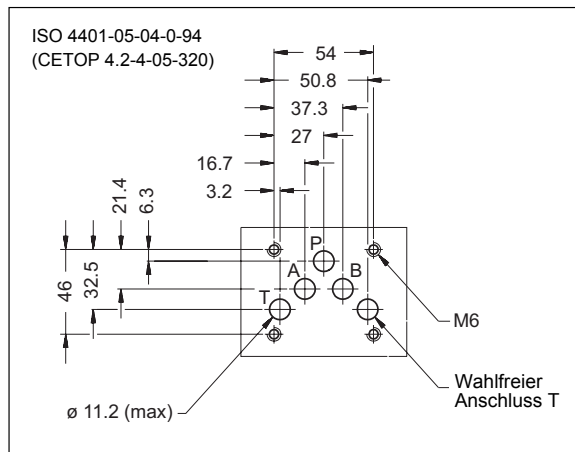
MODULARAUSFÜHRUNG

ISO 4401-05 (CETOP 05)

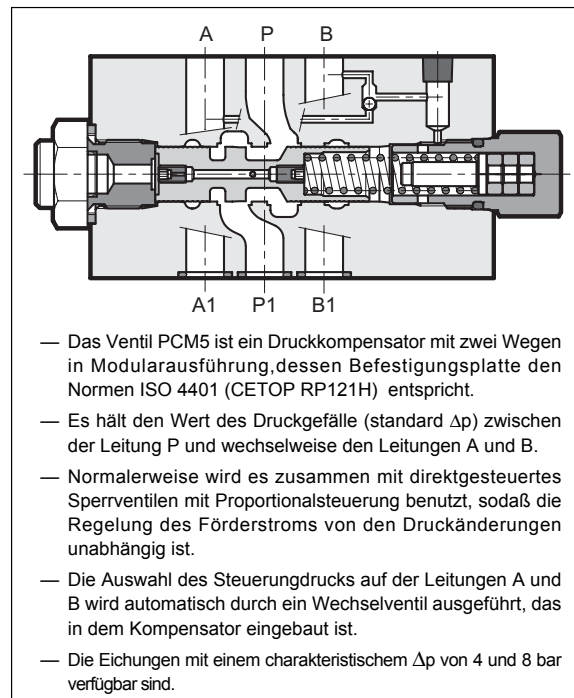
p max 320 bar

Q max 100 l/min

BEFESTIGUNGSPLATTE

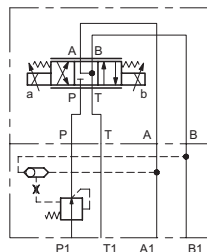


FUNKTIONSPRINZIP



ANWENDUNGSBEISPIELE

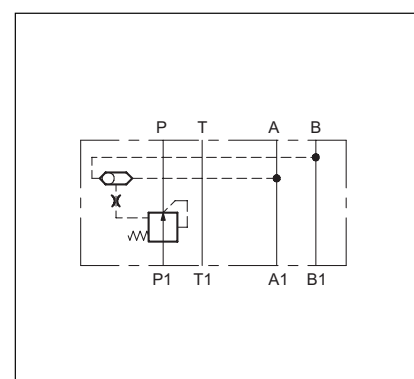
Mit dem Proportional-Ventil Typ DSE5-A* kombinierter Kompensator



TECHNISCHE DATEN (Werte für Mineralöl m. Viskosität 36 cSt u. 50°C)

Max. Betriebsdruck	bar	320
Charakteristisches Δp	bar	4 - 8
Max. Förderstrom	l/min	100
Umgebungstemperatur	°C	-10 / +50
Flüssigkeitstemperatur	°C	-20 / +80
Flüssigkeitsviskosität	cSt	10 ÷ 400
Empfohlene Filtereinheit	cSt	25
Verschmutzungsgrad der Flüssigkeit	nach NAS 1638 Klasse 10	
Gewicht	kg	2,7

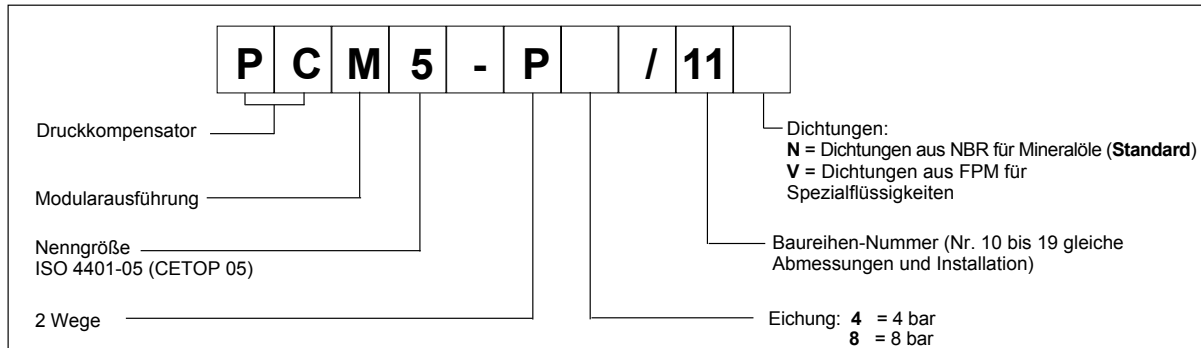
HYDRAULISCHES SYMBOL





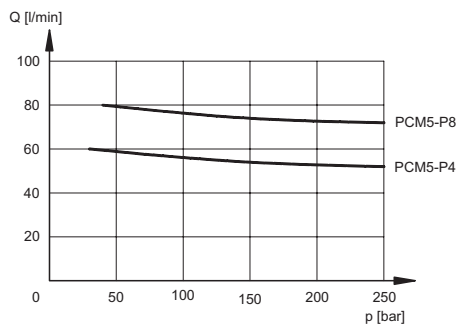
PCM5
BAUREIHE 11

1 - BESTELLBEZEICHNUNG

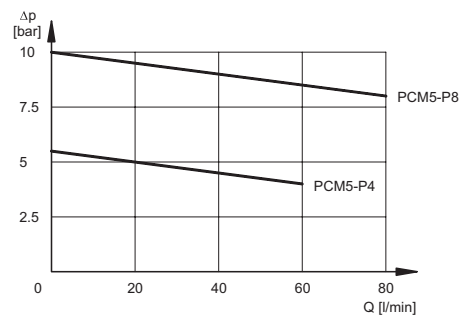


2 - KENNLINIEN (Werte für Viskosität 36 cSt u. 50°C)

FÖRDERSTROM-DRUCK $Q = f(p)$



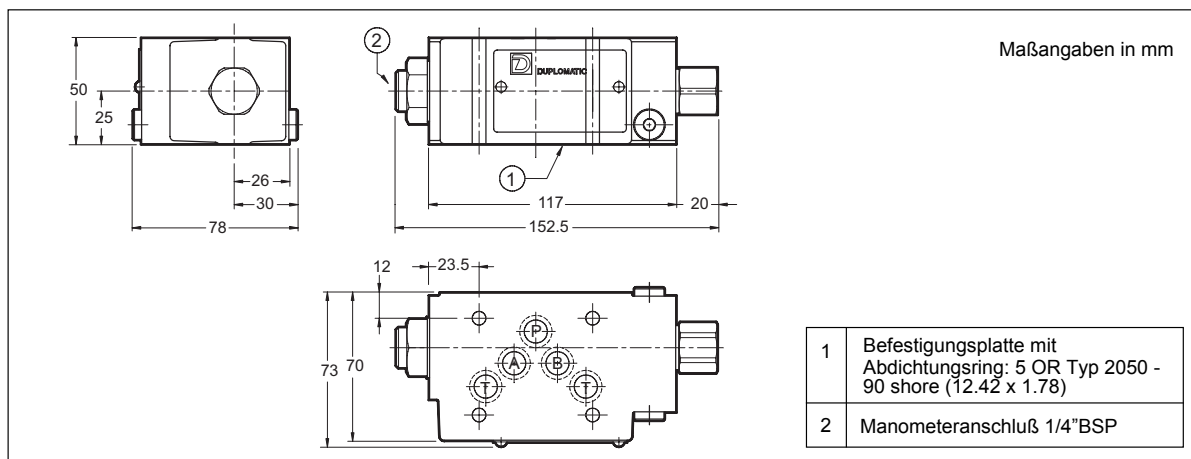
STRÖMUNGSVERLUST $\Delta p = f(Q)$



3 - HYDRAULISCHE DRUCKMEDIEN

Verwenden Sie Hydraulikflüssigkeiten auf Mineralölbasis Typ HH, HL oder HM nach ISO 6743-4. Für Flüssigkeiten Typ HFDR (Phosphorester) verwenden Sie Dichtungen aus FPM (Code V). Bei einer Verwendung von anderen Druckmedien wie zum Beispiel HFA, HFB, HFC wenden Sie sich bitte an unser technisches Büro. Der Betrieb mit einer Flüssigkeitstemperatur höher als 80 °C verursacht einen schnellen Verfall der Flüssigkeitsqualität und der Dichtungen. Die physischen und chemischen Merkmale der Flüssigkeit sollen nicht verändert werden.

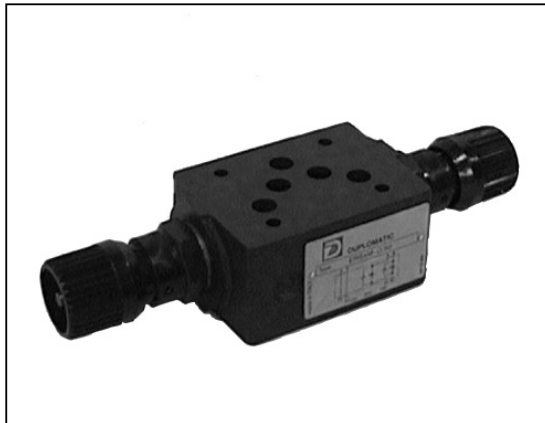
4 - ABMESSUNGEN UND ANSCHLÜSSE



 DIPLOMATIC HYDRAULIK	DIPLOMATIC OLEODINAMICA SpA 20025 LEGNANO (MI) - P.le Bozzi, 1 / Via Edison Tel. 0331/472111 - Fax 0331/548328
------------------------------------	---



64 300/197 GD



ERS4M

DROSSELRÜCKSCHLAGVENTIL BAUREIHE 40

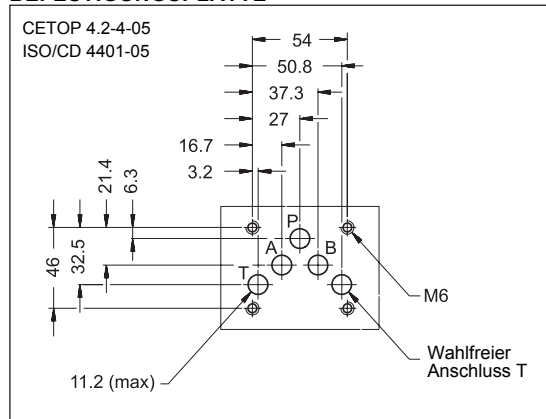
MODULARAUSFÜHRUNG

CETOP 05

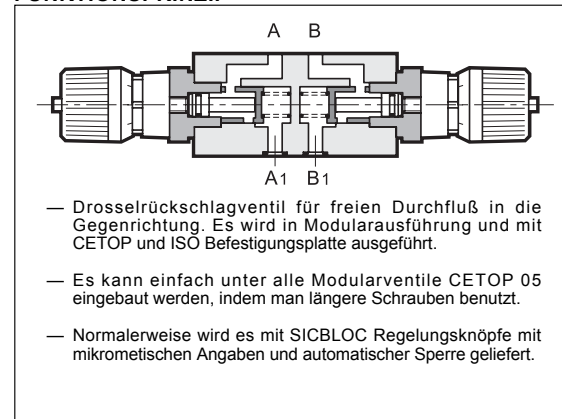
p max 320 bar

Q max (siehe technische Daten)

BEFESTIGUNGSPLATTE



FUNKTIONSPRINZIP



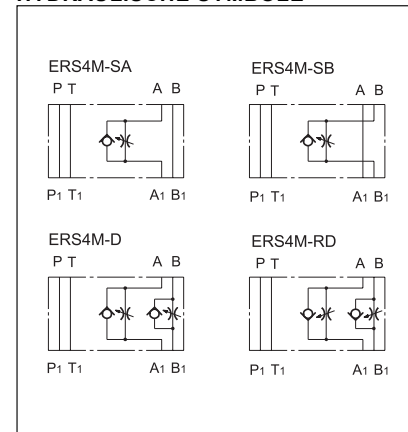
AUSFÜHRUNGEN (siehe Tabelle Hydraulische Symbole)

- Ausführung "SA": sie wird benutzt, um den Ausgangsförderstrom von dem Antrieb zur Leitung A zu steuern.
- Ausführung "SB": sie wird benutzt, um den Ausgangsförderstrom von dem Antrieb zur Leitung B zu steuern.
- Ausführung "D": sie steuert, unabhängig, den Ausgangsförderstrom von den zwei Kammern des Antriebes.
- Ausführung "RD": sie steuert, unabhängig, den Eingangsförderstrom der zwei Kammern des Antriebes.
- Alle Ausführungen sehen ein eingebautes Rückschlagventil vor, das den Durchfluß in der Gegenrichtung erlaubt (Öffnungsdruck 0,5 bar).

TECHNISCHE DATEN (Werte für Mineralöl m. Viskosität 36 cSt u. 50°C)

Max. Betriebsdruck	bar	320
Öffnungsdruck des Rückschlagventils	bar	0,5
Max. Förderstrom in den gesteuerten Leitungen	l/min	80
Max. Förderstrom in den freien Leitungen	l/min	100
Umgebungstemperatur	°C	-20 ÷ +50
Flüssigkeitstemperatur	°C	-20 ÷ +70
Flüssigkeitsviskosität	cSt	2,8 ÷ 380
Empfohlene Filtereinheit	µm absolut	≤ 25
Empfohlene Viskosität	cSt	25
Gewicht	kg	3,1

HYDRAULISCHE SYMBOLE



64 300/197 GD

1/2



ERS4M

BAUREIHE 40

1 - BESTELLBEZEICHNUNG

E	R	S	4	M	-	/	/	40	/	/
----------	----------	----------	----------	----------	----------	----------	----------	-----------	----------	----------

Drosselrückschlagventil für den freien Durchfluß in die Gegenrichtung

Nenngröße CETOP 05

Modularausführung

Ausführungen:
SA: Ausgangssteuerung auf der Leitung A
SB: Ausgangssteuerung auf der Leitung B
D: Ausgangssteuerung auf den Leitungen A und B

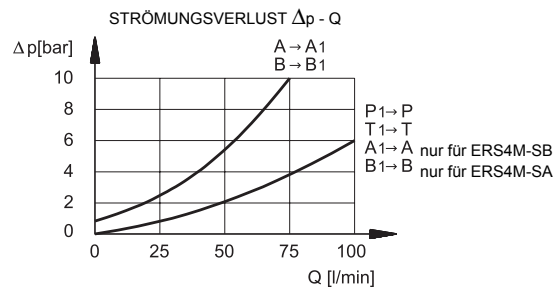
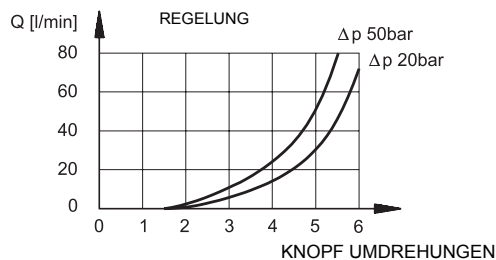
RD: Eingangssteuerung auf den Leitungen A und B

Dichtungen: keine Ang. für Mineralöle
V= Viton für Spezialflüssigkeiten

Baureihen-Nummer (Nr. 40 bis 49 gleiche Abmessungen und Installation)

S = Fixierschraube (weglassen für Regelung durch SICBLOC Knopf)

2 - KENNLINIEN (Werte für Viskosität 36 cSt u. 50°C)



3 - HYDRAULISCHE DRUCKMEDIEN

Verwenden Sie Hydraulikflüssigkeiten auf Mineralölbasis mit Zusätzen gegen Schaumbildung und Alterung. Bei Verwendung sonstiger Druckmedien (Wasser-Glykol, Phophorester usw.) fragen Sie bitte unser technisches Büro.

4 - ABMESSUNGEN UND ANSCHLÜSSE

Maßangaben in mm

ERS4M-*/S

N.B.: Durch Drehen im Uhrzeigersinn wird der Förderstrom erhöht.

1	Befestigungsplatte mit Abdichtungsring: 5 OR Typ 2050
2	Fixierschraube: S Schlüsselgröße 13

 DIPLOMATIC HYDRAULIK	<p>DIPLOMATIC OLEODINAMICA SpA 20025 LEGNANO (MI) - P.le Bozzi, 1 / Via Edison Tel. 0331/472111-472274 - Fax 0331/548328</p>
------------------------------------	---



DIPLOMATIC
HYDRAULIK

65 300/104 GD



VR4M

RÜCKSCHLAGVENTIL

BAUREIHE 50

MODULARAUSFÜHRUNG

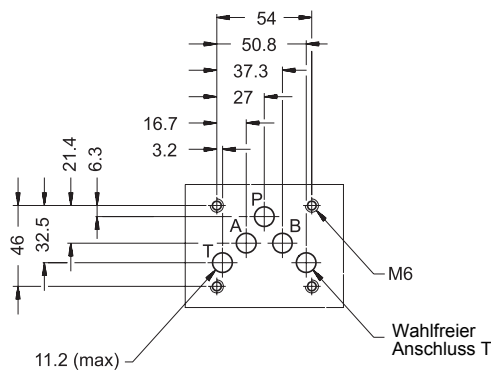
CETOP 05

p max **320** bar

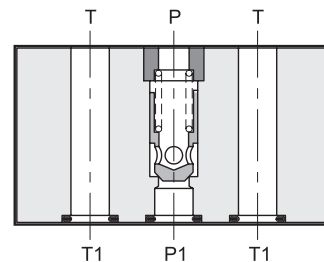
Q max **100** l/min

BEFESTIGUNGSPLATTE

CETOP 4.2-4-05-320
ISO/CD 4401-05



FUNKTIONSPRINZIP



- Das Ventil VR4M ist ein Rückschlagventil in Modularausführung, dessen Befestigungsplatte den Normen CETOP und ISO entspricht.
- Es wird benutzt, um Ölrückgänge oder die automatische Entleerung der Leitungen zu vermeiden; es kann auch Gegendrucke verursachen.
- Es kann einfach unter die direktgesteuerten Wegeventile CETOP 05 eingebaut werden, indem man längere Schrauben benutzt.
- Es ist in zwei Ausführungen mit Sperrventil auf der Leitung P oder T verfügbar.

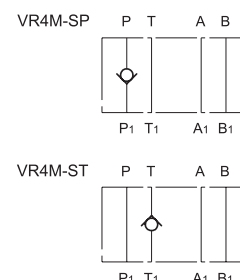
AUSFÜHRUNGEN (siehe Tabelle Hydraulische Symbole)

- VR4M-SP: Sperrventil auf der Leitung P.
- VR4M-ST: Sperrventil auf der Leitung T.

TECHNISCHE DATEN (Werte für Mineralöl m. Viskosität 36 cSt u. 50°C)

Max. Betriebsdruck	bar	320
Öffnungsdruck des Rückschlagventils	bar	0,5 - 8
Max. Förderstrom in den gesteuerten und freien Leitungen	l/min	100
Umgebungstemperatur	°C	-20 ÷ +50
Flüssigkeitstemperatur	°C	-20 ÷ +80
Flüssigkeitsviskosität	cSt	10 ÷ 400
Empfohlene Viskosität	cSt	25
Verschmutzungsgrad der Flüssigkeit	Nach NAS 1638 Klasse 10	
Gewicht	kg	2,3

HYDRAULISCHE SYMBOLE



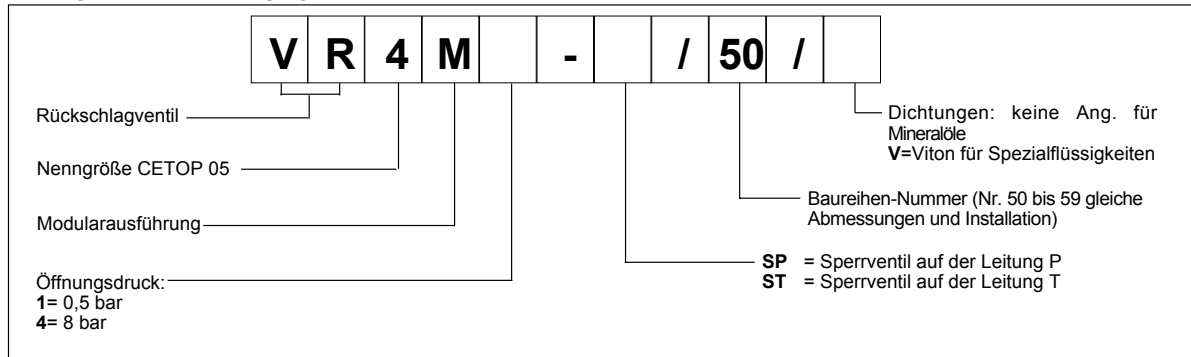
65 300/104 GD

1/2

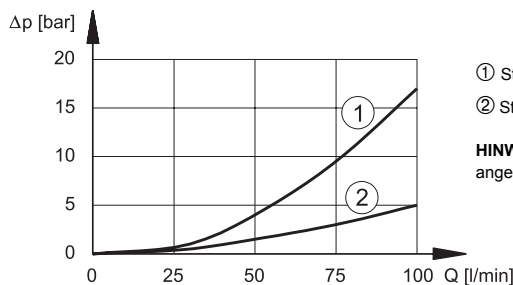


VR4M
BAUREIHE 50

1 - BESTELLBEZEICHNUNG



2 - KENNLINIEN (Werte für Viskosität 36 cSt u. 50°C)



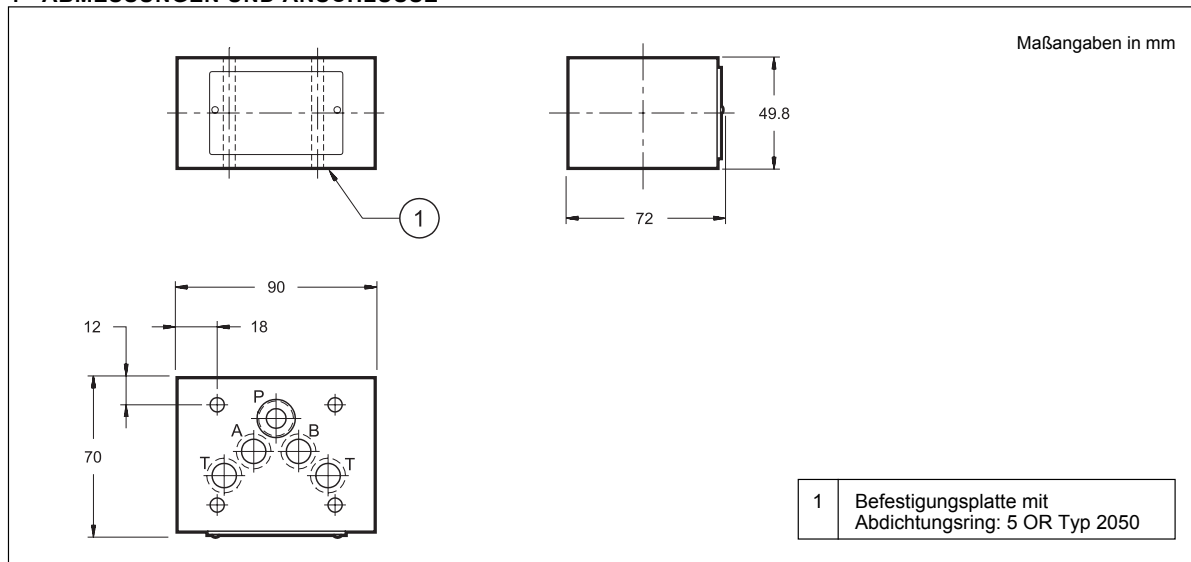
- ① Strömungsverluste P₁→P und T→T₁ (gesteuerte Leitungen)
- ② Strömungsverluste freie Leitungen (Beis. A→A₁)

HINWEIS: Der Öffnungsdruck des Ventils soll mit den von der Kennlinie ① des Diagramms angegebenen Werten addiert werden.

3 - HYDRAULISCHE DRUCKMEDIEN

Verwenden Sie Hydraulikflüssigkeiten auf Mineralölbasis mit Zusätzen gegen Schaumbildung und Alterung. Bei Verwendung sonstiger Druckmedien (Wasser-Glykol, Phosphorester usw.) fragen Sie bitte unser technisches Büro.

4 - ABMESSUNGEN UND ANSCHLÜSSE



 DIPLOMATIC HYDRAULIK	DIPLOMATIC OLEODINAMICA SpA 20025 LEGNANO (MI) - P.le Bozzi, 1 / Via Edison Tel. 0331/472111 - Fax 0331/548328
------------------------------------	---



DIPLOMATIC
HYDRAULIK

65 350/104 GD



VPP4M

HYDRAULISCH-ENTSPERRBARES RÜCKSCHLAGVENTIL BAUREIHE 40

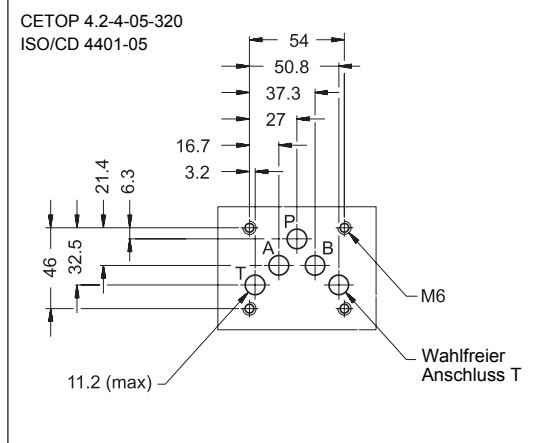
MODULARAUSFÜHRUNG

CETOP 05

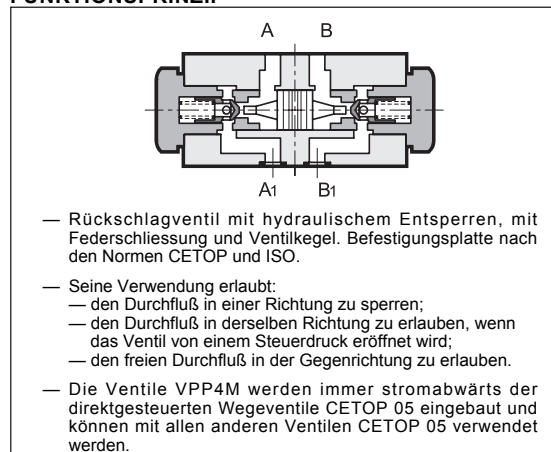
p max 320 bar

Q max (siehe technische Daten)

BEFESTIGUNGSPLATTE



FUNKTIONSPRINZIP



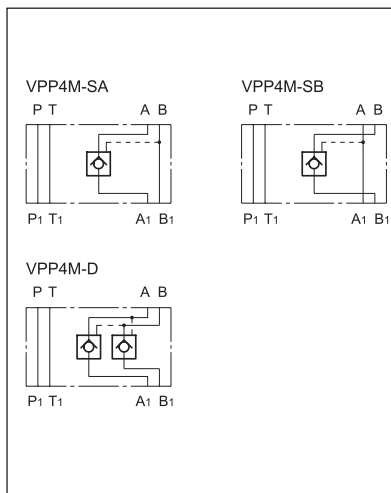
AUSFÜHRUNGEN (siehe Tabelle Hydraulische Symbole)

- Ausführung "SA" - "SB": Sie werden benutzt, um den Antrieb in einer einzigen Richtung zu sperren.
- Ausführung "D": Sie wird benutzt, um die Antriebesstellung in zwei Richtungen zu sperren.

TECHNISCHE DATEN (Werte für Mineralöl m. Viskosität 36 cSt u. 50°C)

Max. Betriebsdruck	bar	320
Max. Förderstrom in den gesteuerten Leitungen	l/min	65
Max. Förderstrom in den freien Leitungen	l/min	100
Verhältnis zwischen dem Druck der Dichtkammern und dem Steuerdruck		5,8 : 1
Öffnungsdruck des Rückschlagventils	bar	3
Umgebungstemperatur	°C	-20 ÷ +50
Flüssigkeitstemperatur	°C	-20 ÷ +80
Flüssigkeitsviskosität	cSt	10 ÷ 400
Empfohlene Viskosität	cSt	25
Verschmutzungsgrad der Flüssigkeit	Nach NAS 1638 Klasse 10	
Gewicht VPP4M-SA und VPP4M-SB VPP4M-D	kg	2,9
	kg	3,1

HYDRAULISCHE SYMBOLE

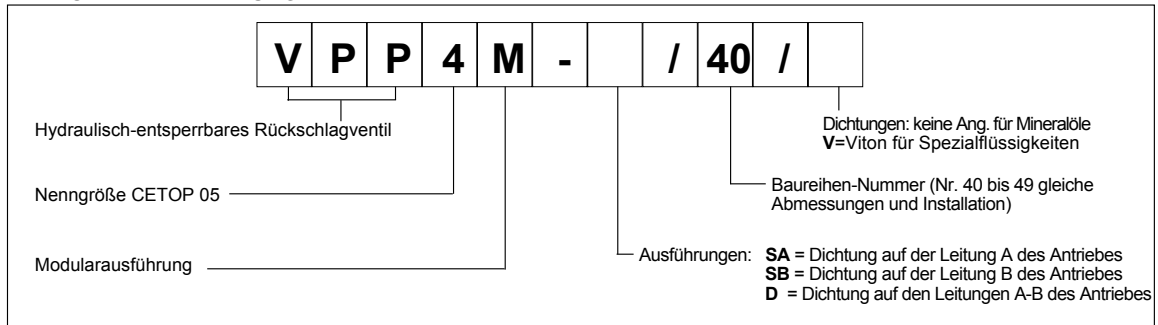




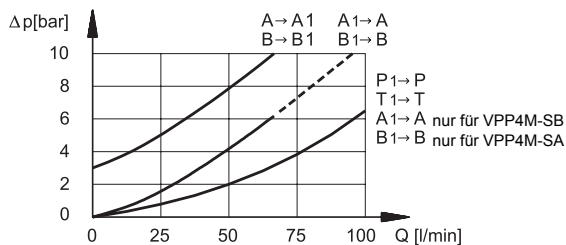
VPP4M

BAUREIHE 40

1 - BESTELLBEZEICHNUNG



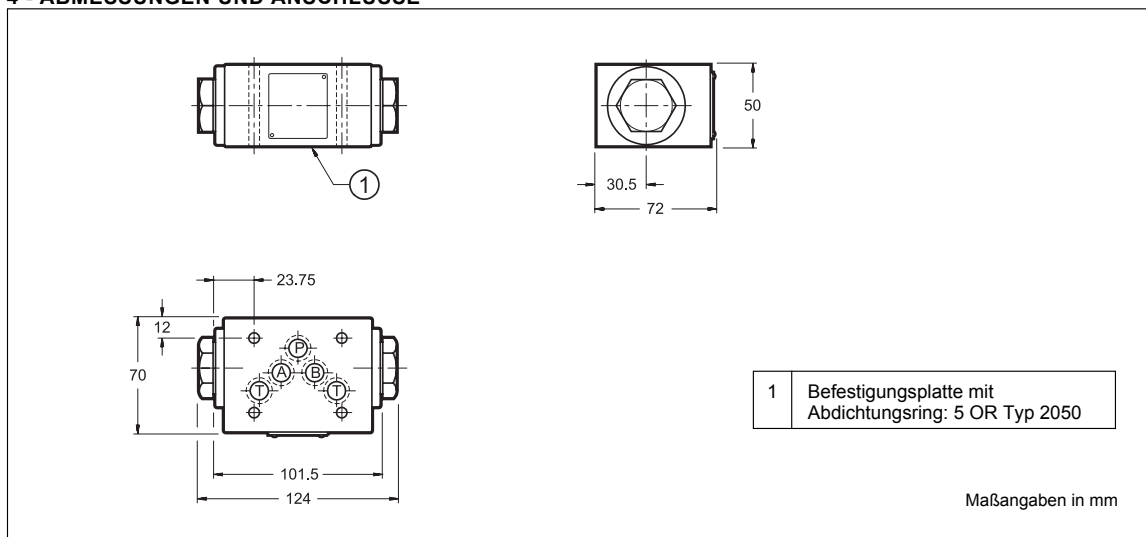
2 - KENNLINIEN (Werte für Viskosität 36 cSt u. 50°C)



3 - HYDRAULISCHE DRUCKMEDIEN

Verwenden Sie Hydraulikflüssigkeiten auf Mineralölbasis mit Zusätzen gegen Schaumbildung und Alterung. Bei Verwendung sonstiger Druckmedien (Wasser-Glykol, Phosphorester usw.) fragen Sie bitte unser technisches Büro.

4 - ABMESSUNGEN UND ANSCHLÜSSE



<p>DIPLOMATIC HYDRAULIK</p>	<p>DIPLOMATIC OLEODINAMICA SpA 20025 LEGNANO (MI) - P.le Bozzi, 1 / Via Edison Tel. 0331/472111 - Fax 0331/548328</p>
--	--



66 300/104 GD



RPC1*/4M

STROMREGLER ZUR REGELUNG DER GESCHWINDIGKEIT

BAUREIHE 10

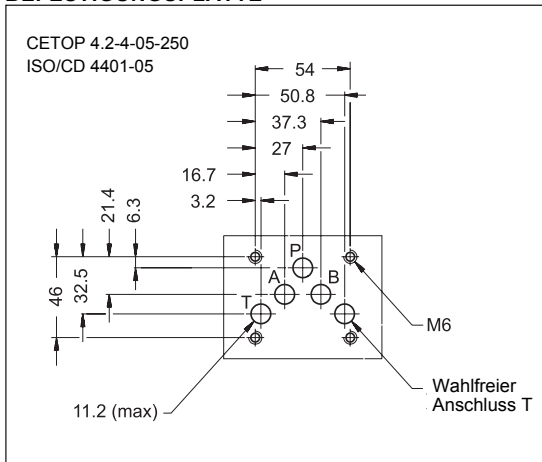
MODULARAUSFÜHRUNG

CETOP 05

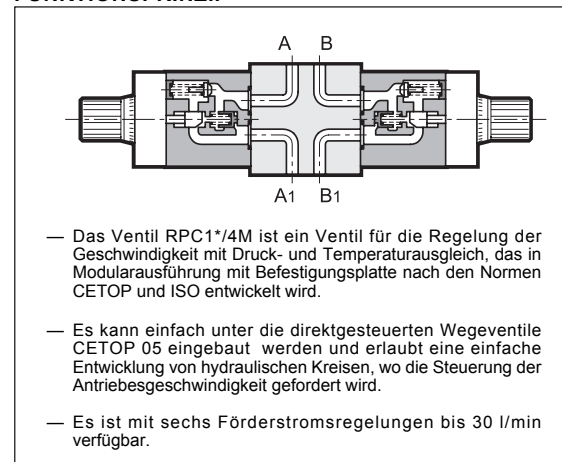
p max **250** bar

Q max (siehe technische Daten)

BEFESTIGUNGSPLATTE



FUNKTIONSPRINZIP

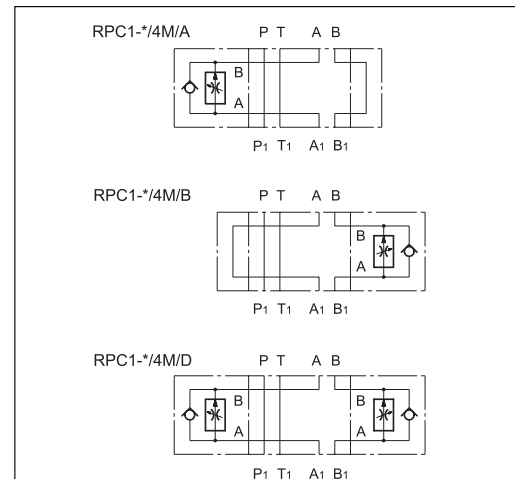


AUSFÜHRUNGEN (siehe Tabelle Hydraulische Symbole und Bestellbezeichnung -Abschn. 1)

TECHNISCHE DATEN (Werte für Mineralöl m. Viskosität 36 cSt u. 50°C)

Max. Betriebsdruck	bar	250
Max. Förderstrom in den gesteuerten Leitungen	l/min	1-4-10-16-22-30
Max. Förderstrom in den freien Leitungen	l/min	100
Max. F. des freien Durchfluß in die Gegenrichtung	l/min	40
Umgebungstemperatur	°C	-20 + +50
Flüssigkeitstemperatur	°C	-20 + +80
Flüssigkeitsviskosität	cSt	10 + 400
Empfohlene Viskosität	cSt	25
Verschmutzungsgrad der Flüssigkeit	Nach NAS 1638 Klasse 10	
Gewicht RPC1*/4M/ A-B RPC1*/4M/ D nur Modulartafel CETOP 05 ohne Stromventile: RPC1-K/4M/D	kg	4,3
		5,6
		3

HYDRAULISCHE SYMBOLE



N.B. : Für weitere Auskünfte über das Stromventil Typ RPC1 siehe Katalog 32 200

66 300/104 GD

1/2



RPC1*/4M

BAUREIHE 10

1 - BESTELLBEZEICHNUNG

R	P	C	1	-	/	4	M	/	/	10	/	
----------	----------	----------	----------	----------	----------	----------	----------	----------	----------	-----------	----------	--

Stromregler zur Regelung der Geschwindigkeit mit Druck- und Temperaturausgleich

Förderstrom-Einstellbereich:
1 = 1 l/min **16** = 16 l/min
4 = 4 l/min **22** = 22 l/min
10 = 10 l/min **30** = 30 l/min
K = nur Modultafel CETOP 05 (ohne Stromventile)

Modularausführung
Nenngröße CETOP 05

Dichtungen: keine Ang. für Mineralöle
V=Viton für Spezialflüssigkeiten

Baureihen-Nummer (Nr. 10 bis 19 gleiche Abmessungen und Installation)

Ausführungen:
A = Steuerung durch die Kammer A des Antriebes
B = Steuerung durch die Kammer B des Antriebes
D = Steuerung durch die Kammern A und B des Antriebes
 (die Ausführungen A und B sind nicht mit dem Typ K verfügbar)

2 - HYDRAULISCHE DRUCKMEDIEN

Verwenden Sie Hydraulikflüssigkeiten auf Mineralölbasis mit Zusätzen gegen Schaumbildung und Alterung. Bei Verwendung sonstiger Druckmedien (Wasser-Glykol, Phosphorester usw.) fragen Sie bitte unser technisches Büro.

3 - ABMESSUNGEN UND ANSCHLÜSSE

Maßangaben in mm

1	Befestigungsplatte mit Abdichtungsring: 5 OR Typ 2050
2	Regelungsknopf. Regelung auf drei Umdrehungen. Linksdrehung zur Förderstromerhöhung.
3	Knopfregelungsschraube.
4	Seitenschlussplatte

 DIPLOMATIC HYDRAULIK	<p>DIPLOMATIC OLEODINAMICA SpA 20025 LEGNANO (MI) - P.le Bozzi, 1 / Via Edison Tel. 0331/472111 - Fax 0331/548328</p>
------------------------------------	--

Produktbereiche:

- Zylinder
- Motoren
- Pumpen
- Cetop Ventile
- Wegeventile
- Regelventile
- Aggregate
- Meß- und Elektrotechnik
- Getriebe
- Installationsmaterial



ASSFALG GmbH & Co. KG

Am Pfarrgarten 8 · D-89597 Unterwachingen

Telefon: +49 (0) 73 93 /95 45-0 · www.assfalg.com