

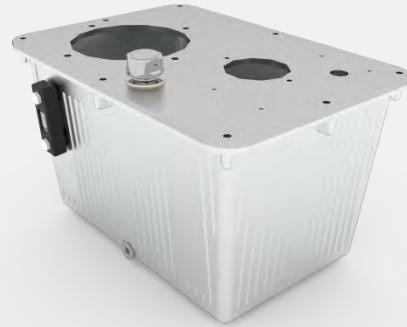
2.2 Ölbehälter & Tankdeckel:

Behälter

- Ölbehälter, Aluminium, ohne Rand, ohne zusätzliche Oberflächenbehandlung
- Tankdeckel aus Stahl mit galvanischem Überzug
- Einfüller mit Belüftungsfilter 10mic und Sieb
- Ölablassschraube G1/2"
- Ölschauglas mit Thermometer
- Aufnahmen für Überwachung G3/4"

Behälter mit Ölwanne:

- Ölwanne aus Stahl
- lackiert RAL 7024 Graphitgrau
- Mit 4 Befestigungslaschen \varnothing 16mm
- Wanneninhalt entspricht Ölinhalt der Behälter



Pos.	Code	Bezeichnung	Nutzvolumen [Liter]	Pendelvolumen [Liter]	Kühlleistung* [kW]	Empfohlen bis [kW]
3	S201	NG30	27	3,5	0,75	3,0
	S205	NG30 mit Ölwanne				
	S202	NG44				
	S206	NG44 mit Ölwanne	40	12,3	1,00	5,5
	S203	NG70				
	S207	NG70 mit Ölwanne	63	16,4	1,30	7,5
	S204	NG100				
	S208	NG100 mit Ölwanne				

Anwendungshinweis:

- Kühlleistung bei Δt 40°C, abhängig von Umgebungstemperatur, Ölstand im Tank, Gilt nur als Richtwert.
- Sobald das Aggregat im S1 (Dauerbetrieb) eingesetzt wird, empfehlen wir die Verwendung des Ölkühlers.
- Der 100l Tank folgt später, falls Sie jetzt schon Bedarf haben, rufen Sie uns an. Wir finden hierfür auch kurzfristig eine Lösung für Sie.