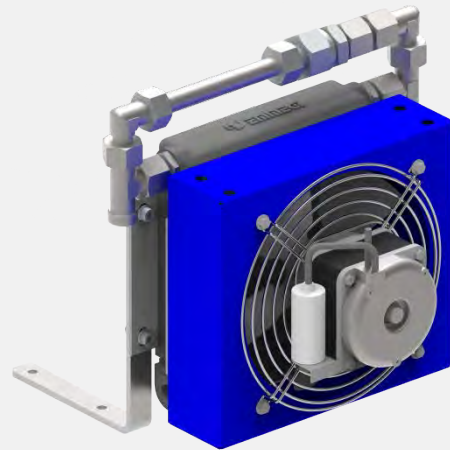


2.10 Öl-Luft Wärmetauscher

- Betriebsdruck: 20bar
 - E-Motor: 230VAC 50/60Hz
 - Lautstärke: 68dBA
 - Schutzart: IP65
 - Bypassventil: integriert
 - Thermostat: 50°C ein / 38°C aus Öffner
 - Material: Aluminium
- Technische Daten (K1) bis 15l/min Rückstrom
- 2-pass Ölkühler
 - Kühlleistung:
 - 0,03kW/°C bei Q=5l/min
 - 0,06kW/°C bei Q=15l/min
- Technische Daten (K2) ab 16l/min Rückstrom
- 1 pass Ölkühler
 - Kühlleistung:
 - 0,04kW/°C bei Q=16l/min
 - 0,07kW/°C bei Q= 40l/min



Pos.	Code	Bezeichnung
	K0	ohne
10	K1	Öl-Luft-Wärmetauscher 15l/min mit 1ph. E-Motor 230 V; Thermostat 50-38 °C NC
	K2	Öl-Luft-Wärmetauscher 40l/min mit 1ph. E-Motor 230 V; Thermostat 50-38 °C NC

Anwendungsempfehlung:

- Den Belegungsplan der Kühler erhalten Sie mit der Dokumentation.
- Die Auswahl des Kühlers ist abhängig von dem Rückölstrom des Systems

2.11 Anschlussplatte & P-T Anschluss

- Ohne Anschlussplatten ist ein P-Anschluss von G1/2" und T-Anschluss von G3/4" vorhanden.
- Höhenverkettung NG06 in hochfestem Aluminium
A & B Abgang G3/8"
- Pmax: 210bar



Pos.	Code	Bezeichnung
4	A	Abgang P = 1/2" Abgang T = 3/4" ohne Cetop-Ventile
	B	Vorbereitung für Cetop-Ventile
5	0	Bei Anschlussplatte A
	1-6	Cetop- Anschlussstationen 1-4

Anwendungshinweis:

- Eine Erweiterung auf bis zu 7 Sektionen ist auch nachträglich möglich.