

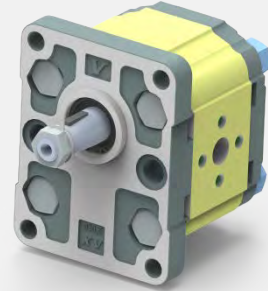
## 2.5 Zahnradpumpe

### Standard Ausführung:

- Außenzahnradpumpe mit Aluminiumgehäuse
- Betriebsdruck: siehe Tabelle
- Volumenstrom: siehe Tabelle

### Schräg verzahnte Außenzahnradpumpe:

- Extrem leises Arbeitsgeräusch
- sehr geringe Pulsation.



### Standard-Ausführung

Pos.	Code	Förder- Volumen [cm³/U]	Förder- volumen [l/min]	Betriebs- druck P1 [bar]	Geräuschpegel Bei P1 [dBA]*
2	P2A	4,2	5,9	240	70
	P2B	6,0	8,2	250	
	P2C	8,4	11,6	250	
	P2D	10,8	14,9	250	
	P2E	14,4	19,8	250	
	P2F	16,8	23,1	230	
	P2G	19,2	26,5	210	
	P2H	22,8	31,4	200	
	P2I	26,2	36,1	170	
	P2J	30,0	41,3	160	
	P2K	34,2	47,1	150	
	P2L	39,6	54,5	140	
	P2M	7,0	9,6	280	51
	P2N	8,2	11,3	280	52
	P2O	9,6	13,2	280	54
	P2P	11,4	14,7	280	55
	P2Q	14,0	19,2	260	55
	P2R	16,1	22,2	260	56
	P2S	17,8	24,5	260	57
P2T	21,0	28,9	230	57	
P2U	23,7	32,6	230	57	
P2V	25,7	35,4	210	57	
P2W	28,0	38,6	200	58	

### Anwendungshinweis:

- Alle Angaben bei Nenndrehzahl 1.500U/min.
- \*Angaben zum Geräuschpegel gelten nur für die Pumpe und sind Herstellerangaben. Die 70dBA ist der Referenzwert einer 17cm³/U Pumpe.
- Für Cetop-Anwendung empfehlen wir einen Volumenstrom bis max. 35l/min. Volumenströme darüber sind für Versorgungseinheiten bzw. externe Ventile geeignet.