

Hydraulikzylinder Bauform P 00.4 D040-28/66 Hub (Boden Flach, Stange mit Außengewinde, Gleichlaufzylinder)

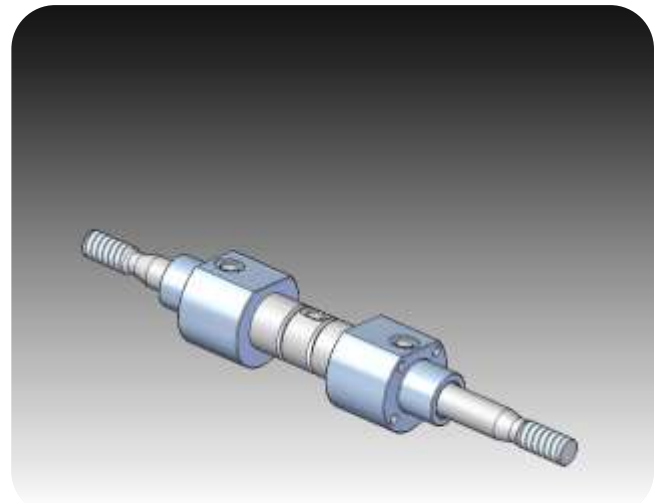
Beschreibung/Anwendung

Gleichlaufzylinder zur Werkzeugklemmung. Zylinder mit beidseitiger Kolbenstange für besonders flache Einbausituation angepasst. Befestigung stirnseitig über Zentrierbund und 4-Loch Kreis. In der Bauform Gleichlaufzylinder sind Varianten mit integrierte Endlagenausgleichsventile verfügbar. Mit diesen Hydraulikzylindern können sehr exakte Gleichlaufregelungen, auch hydraulische Bowdenzüge genannt, realisiert werden.

Branche: Werkzeugmaschinen

Technische Daten

| | |
|----------------------|-------------|
| Kolben-ø | 40 mm |
| Stangen-ø | 28 mm |
| Hub: | 66 mm |
| Gesamtlänge: | 510 mm |
| Betriebsdruck: | 120 bar |
| Stangenbefestigung: | AGW M24 |
| Zylinderbefestigung: | Kopfflansch |
| Zylinderoberfläche: | Blank |
| Dichtungen: | NBR |



Dokumentation

- Deutsch, Englisch