

Hydraulikzylinder Bauform P 07.4 D050-25/20 Hub Rohr Schwenkzapfen, Stange Außengewinde, kompakte Bauform

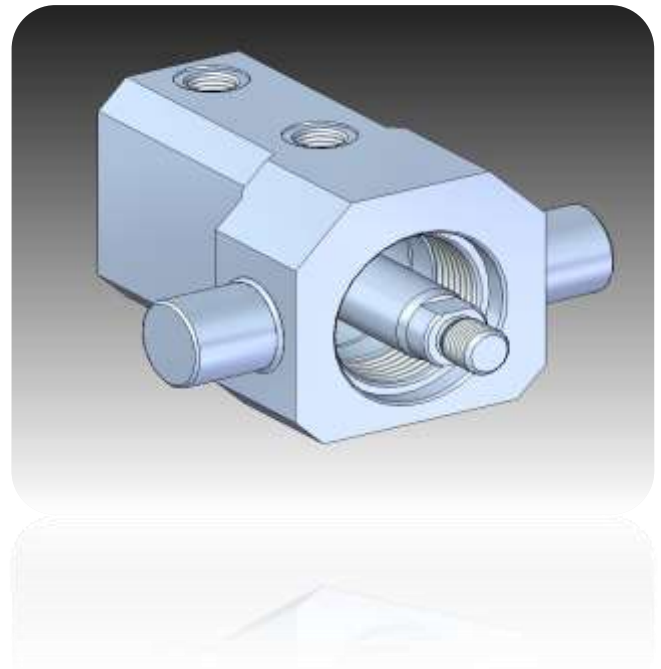
Beschreibung/Anwendung

Differentialzylinder, doppelwirkend mit Schwenkzapfen am Zylinderrohr und Außengewinde an der Kolbenstange. Zylinder mit sehr kompakter Bauform. Durch die Fertigungsmethode „All-In-One“ (Kolben, Zylinderrohr, Schwenkzapfen aus einem Stück gefertigt) werden 2 wichtige Ziele realisiert: Kürzeste Einbaulänge bei max. Hub und hohe Druckstabilität, auch bei pulsierende Druckstößen, wie diese gerade bei dynamischen Prozessen oft vorkommen.

Branche: Maschinenbau/
Aluminiumdruckguss Anlage

Technische Daten

Kolben- \varnothing : 50 mm
Stangen- \varnothing : 25 mm
Hub: 20 mm
Einbaulänge: 165 mm
Betriebsdruck: 350 bar
Stangenbefestigung: AGW M16x1,5 L=17
Zylinderbefestigung: Schwenkzapfen \varnothing 30
Zylinderoberfläche: Schwarz lackiert RAL 9001
Endlagendämpfung: Keine
Dichtungen: Standard PU/NBR
Anschlußgewinde: G3/8"
Zylindergehäuse: Mit Schwenkzapfen aus einem Stück.



Dokumentation

- Deutsch, Französisch, Englisch